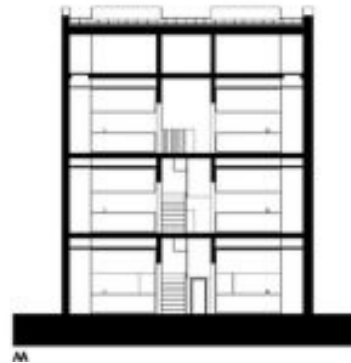
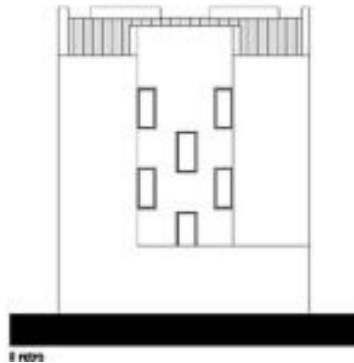
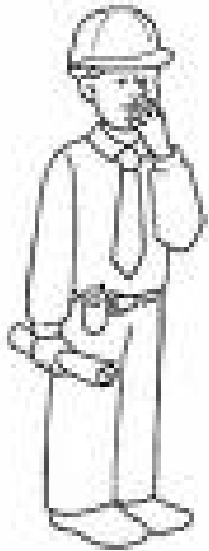


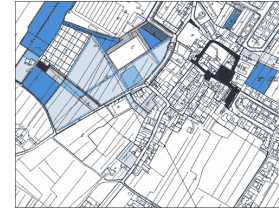
FASI COSTRUZIONE DI UNA CASA



FASI PER EDIFICARE UN EDIFICIO

1. TERRENO EDIFICABILE

(stabilito dai Piani Regolatori del Comune)

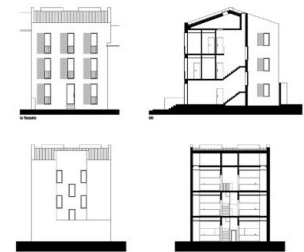


2. FIGURE PROFESSIONALI SPECIALIZZATE

A. ARCHITETTO

Realizza il Progetto di massima con DISEGNI di PIANTA, SEZIONE e PROFILO(sud,nord,est,ovest)

Il progetto dovrà rispettare l'ambiente, le normative di legge e le esigenze del committente (proprietario).



B. INGEGNERE

Stabilisce la dimensione e la posizione dei pilastri e delle travi portanti così da garantire una struttura stabile



C. IMPRESA EDILE

Incaricata della costruzione ottiene la CONCESSIONE EDILIZIA dall'Ufficio Tecnico del Comune (permesso per costruire); l'impresa è costituita da GEOMETRI, MURATORI, MANOVALI, CARPENTIERI, PIASTRELLISTI, IDRAULICI, ELETTRICISTI.



FASI PER EDIFICARE UN EDIFICIO

3. APERTURA DEL CANTIERE

L'area viene recintata con palizzate di legno o reti vengono affissi cartelli segnaletici e dotata di ricoveri per gli operai e di depositi per macchine e materiali.

4. SBANCAMENTO

Si realizza lo scavo di una grande fossa, con ruspe e bulldozer, il fondo della fossa viene livellato.



5. FONDAMENTA

I primi elementi della struttura portante sono i PLINTI. Blocchi di calcestruzzo armato a forma di tronco di piramide (costruiti dentro cassaforme).

Questi fanno da base ai pilastri.

Si ricoprono le fondamenta con uno strato di sassi e ghiaia e si copre tutto con un piano orizzontale di cemento da cui spuntano i tondini dei plinti.



FASI PER EDIFICARE UN EDIFICIO

6. PILASTRI

Sopra le fondamenta vengono eretti i PILASTRI che sono la STRUTTURA PORTANTE principale della casa. Le armature metalliche del pilastro vengono collegate a quelle dei plinti e inserite a sua volta in cassaforme in cui viene versato il calcestruzzo, proveniente dalle betoniere. Quando il calcestruzzo si è consolidato, si tolgono le cassaforme in legno.



7. TRAVI E SOLAI

Si sistemano le TRAVI che uniscono i pilastri. Sulle travi si sistemano i SOLAI (pignatte) che ricoprono l'intero piano.

Viene fatta una gettata di calcestruzzo che forma un'unica soletta orizzontale da cui spuntano i tondini di ferro dei pilastri, ad essi vengono collegati i pilastri del piano successivo.



FASI PER EDIFICARE UN EDIFICIO

8. PIANI

Con la stessa successione di operazioni , un piano dopo l'altro si costruisce tutto il palazzo fino all'ultima soletta.

9. TETTO

Se la casa viene coperta con un tetto piano, a terrazza, sull'ultimo solaio si stende uno strato di materiale impermeabile e se richiesto coperto da piastrello.

Se il tetto è inclinato si crea la capriata che poi viene ricoperta da tegole

10. MURI DI CONTENIMENTO E TAMPONAMENTO

Si costruiscono con mattoni i MURI ESTERNI, lasciando aperture per finestre e porte

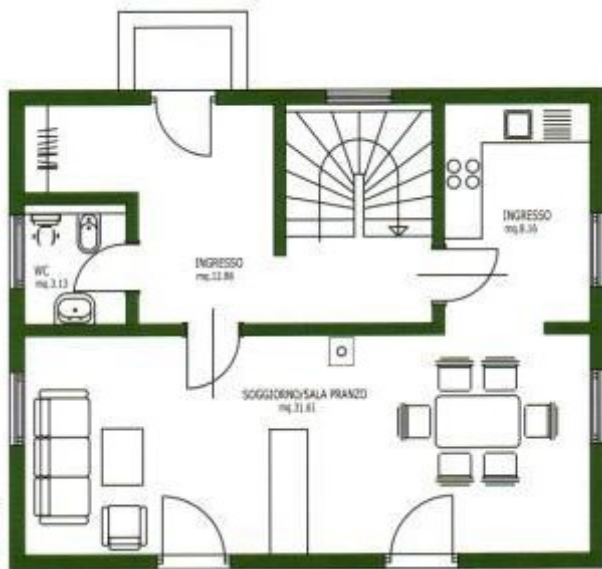
11. MURI DIVISORI

Si costruiscono con mattoni i MURI interni, seguendo i disegni planimetrici.

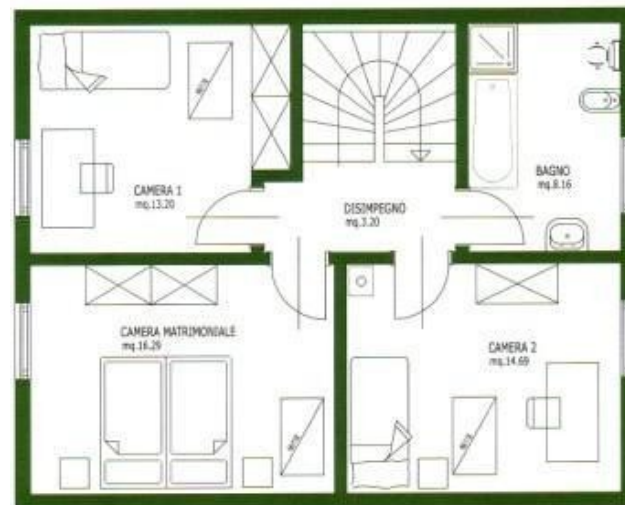
12. COLLEGAMENTI VERTICALI

Si costruiscono le SCALE di collegamento tra i piani.





PIANO TERRA



PRIMO PIANO